

L'heure muette

Peintures de
Lucie Geffré

L'heure muette emprunte son titre au poète iranien Sohrab Sepehri. Lucie Geffré s'attache à peindre des présences silencieuses, peindre l'instant où le sentiment d'étrangeté affleure dans ce qui nous est familier : dans un visage, des animaux ou un paysage. Peindre le moment où l'être humain rentre en lui-même, là où se trouvent ses fantômes, ses morts et l'appréhension de sa propre fin. Son travail tourne en grande mesure autour de l'ambivalence présence / absence, autour des thèmes de l'intime, du silence, de l'intranquillité et du deuil.

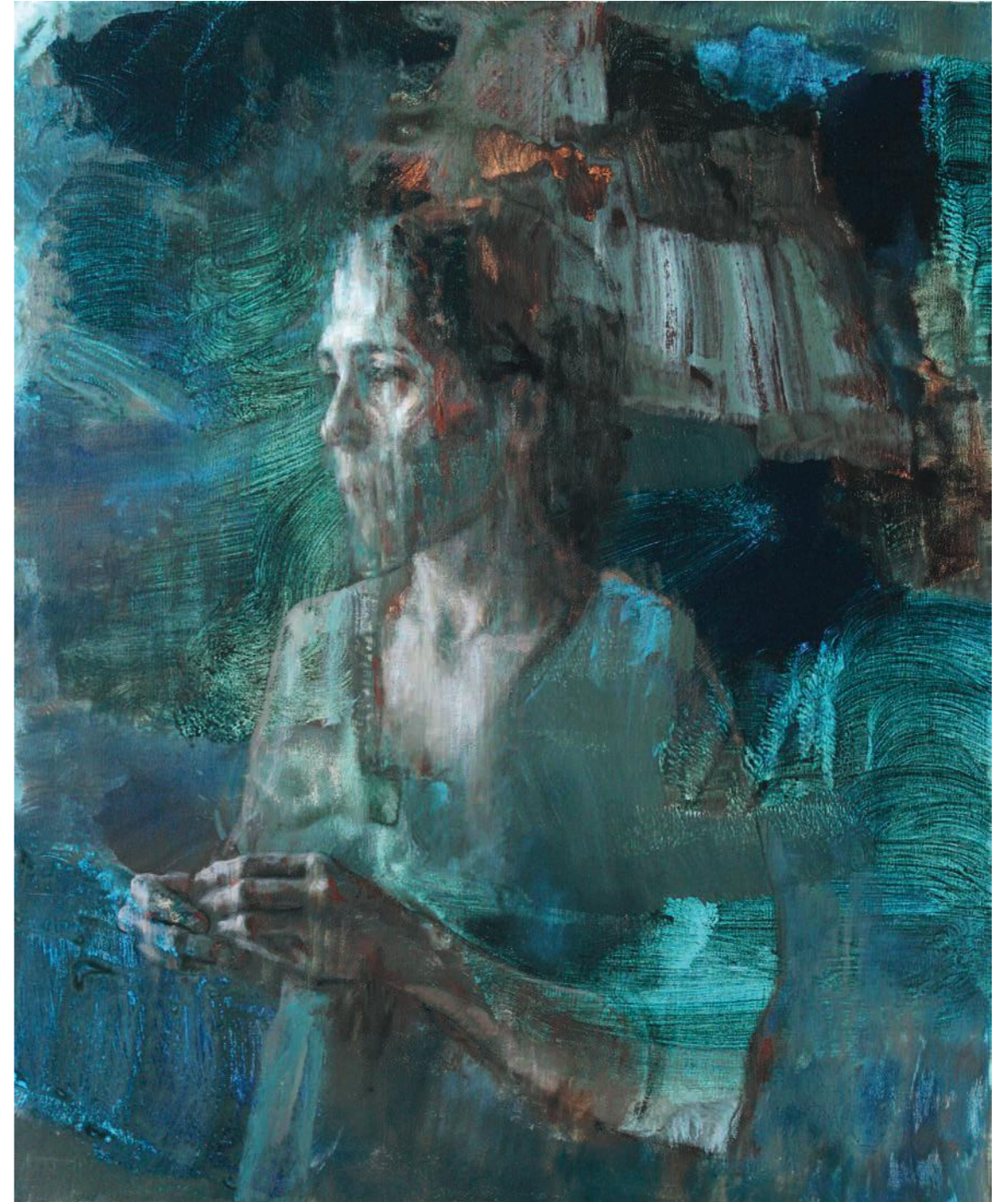
Sculptrice et peintre, bordelaise d'origine, Lucie Geffré vit et travaille en Espagne où elle a été résidente à l'Académie de France à Madrid, Casa de Velázquez. Elle a exposé avec la *Royal Society of Portrait Painters* de Londres et à l'Espace Pierre Cardin à Paris. Ses toiles ont été primées au Salon d'Automne et au *Circulo de Bellas Artes* de Madrid.

En 2017, ses peintures ont été montrées à la galerie du Fonds Labégorre sous le titre *Intranquilles* ; puis des expositions individuelles ont suivi à la galerie Modus Operandi à Madrid et Première Ligne à Bordeaux. En 2019, elle a présenté des expositions individuelles ou en duo, à l'Aerial Galerie à Mimizan, la galerie Point Rouge à Saint-Rémy-de-Provence, Ruffieux-Bril à Chambéry et Oriès à Lyon. La même année, elle a reçu le premier prix de peinture de la Fondation Taylor à Paris. En Espagne, elle est représentée par la galerie Garcia de Diego aux îles Canaries et Modus Operandi à Madrid.

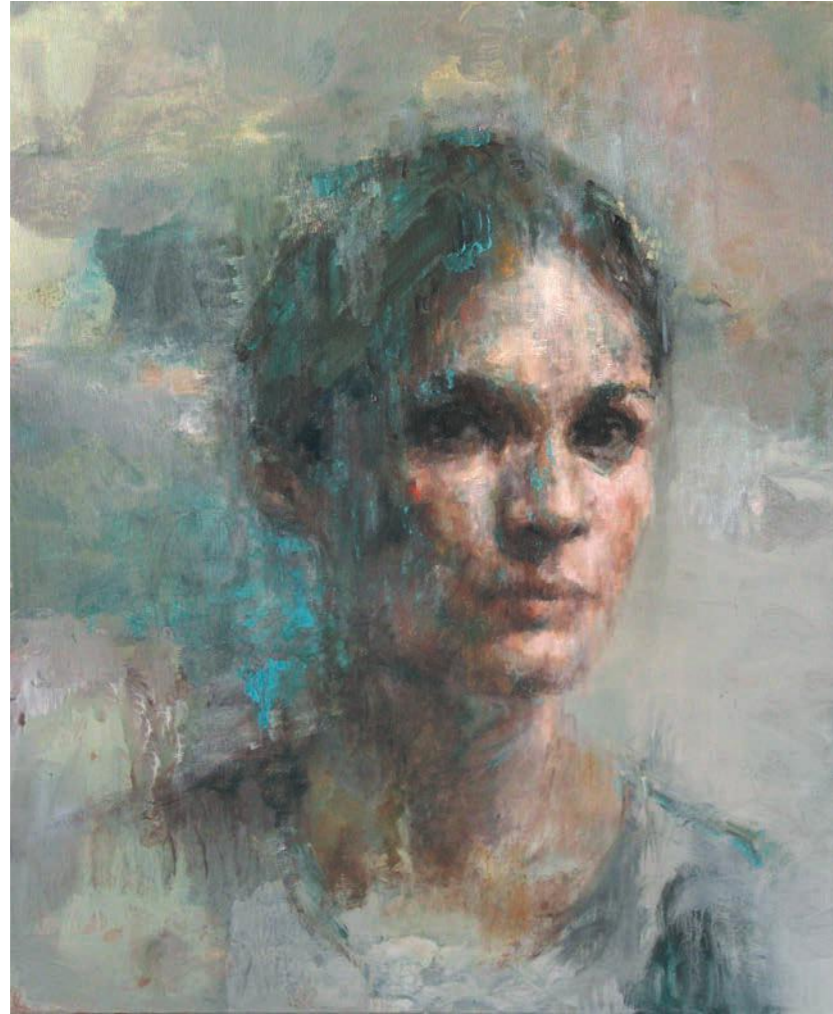
En juin 2020, la galerie du Fonds Labégorre à Seignosse accueille une nouvelle fois ses peintures, et en 2021, ce sera à l'Aerial Galerie de Mimizan.



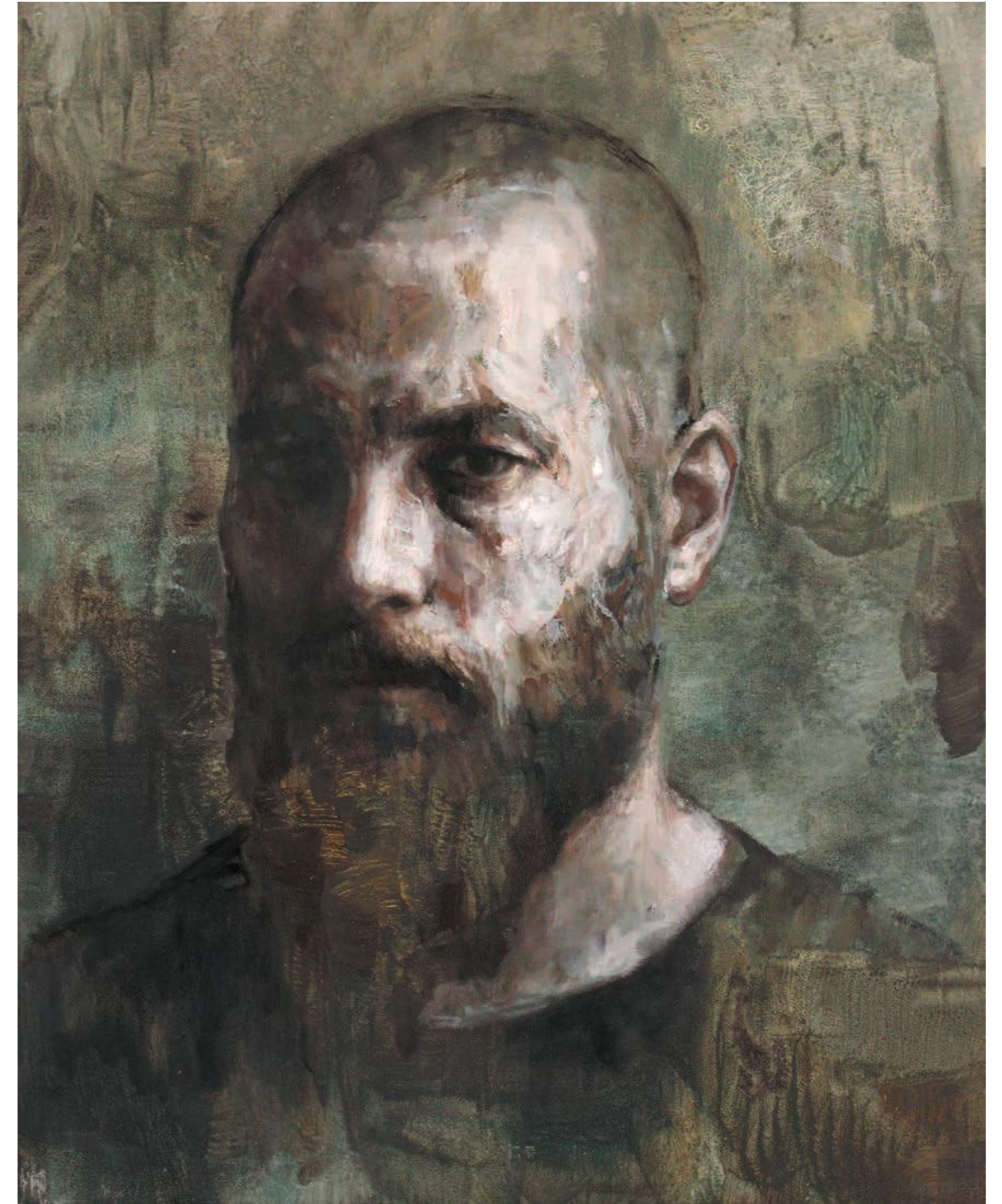
Portraits



Aurore verte et bleue
Acrylique et huile sur toile
73 x 60 cm, 2019



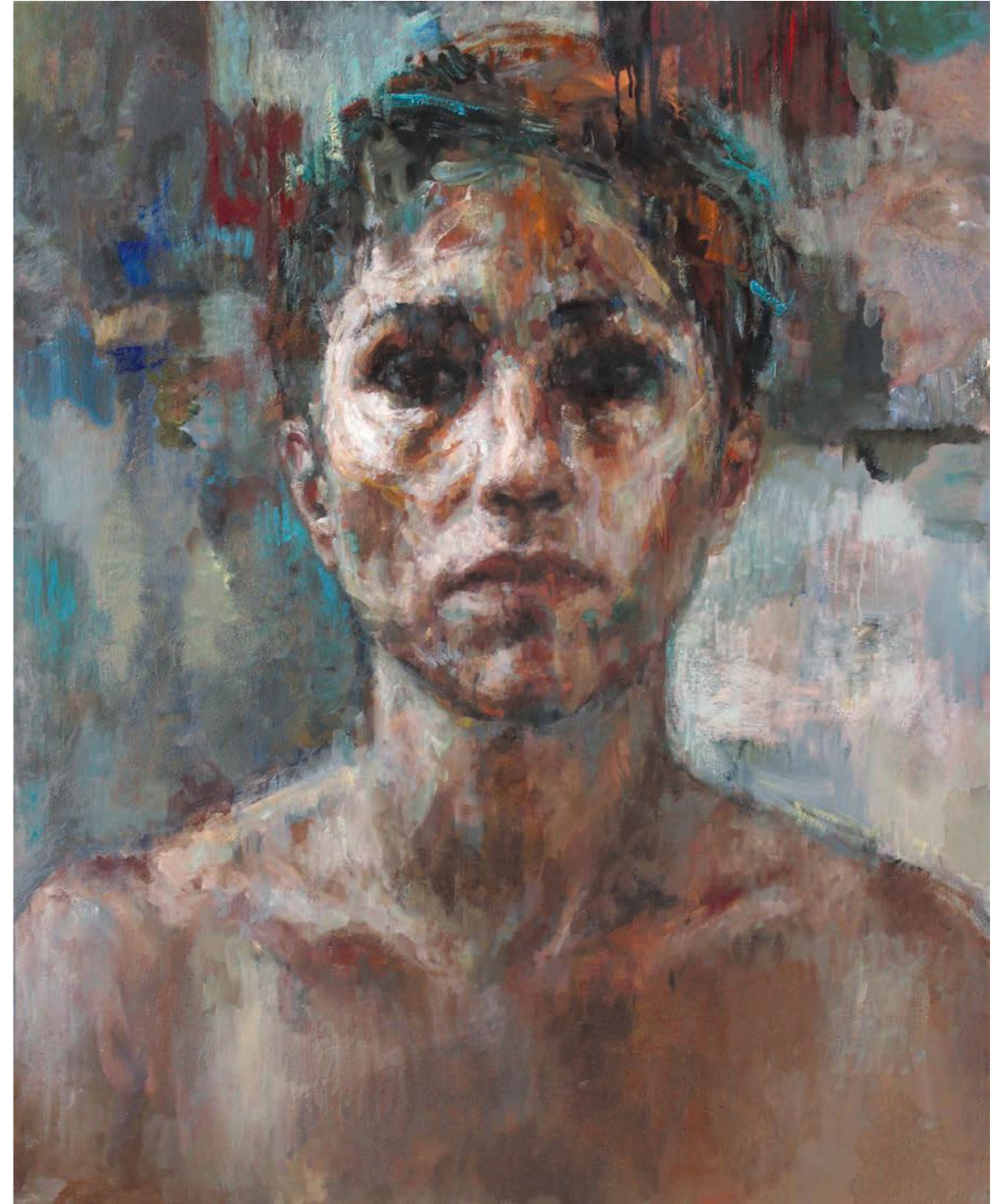
Battement
Acrylique et huile sur toile
61 x 50 cm, 2019



Les jours anciens
Acrylique et huile sur toile
81 x 65 cm, 2019



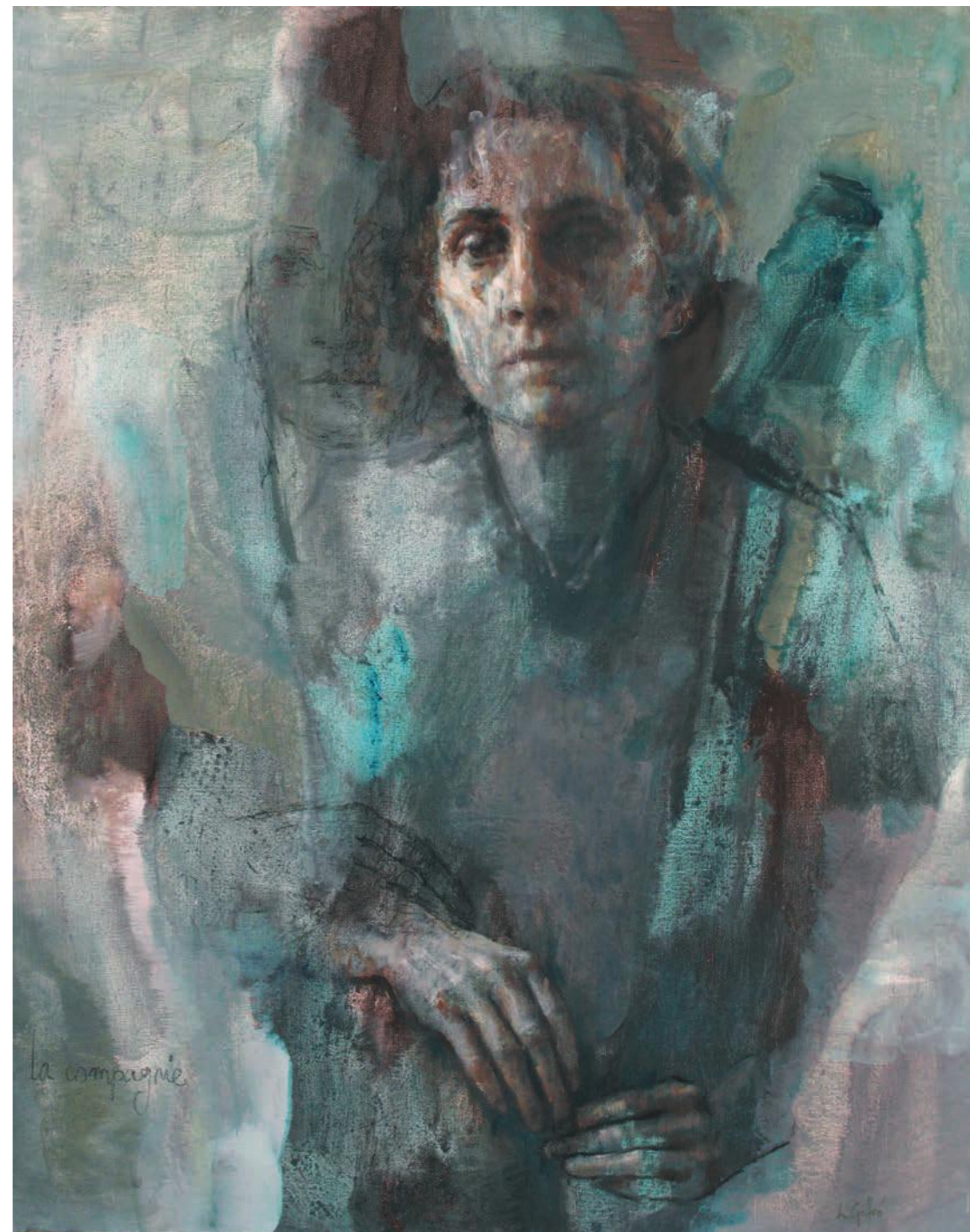
Les contes
Acrylique et huile sur toile
146 x 101 cm, 2018



All we've got
Huile sur toile
100 x 81 cm, 2020



Thirteen
Acrylique et huile sur toile
61 x 50 cm, 2019



La compagnie
Technique mixte sur toile
92 x 73 cm, 2019

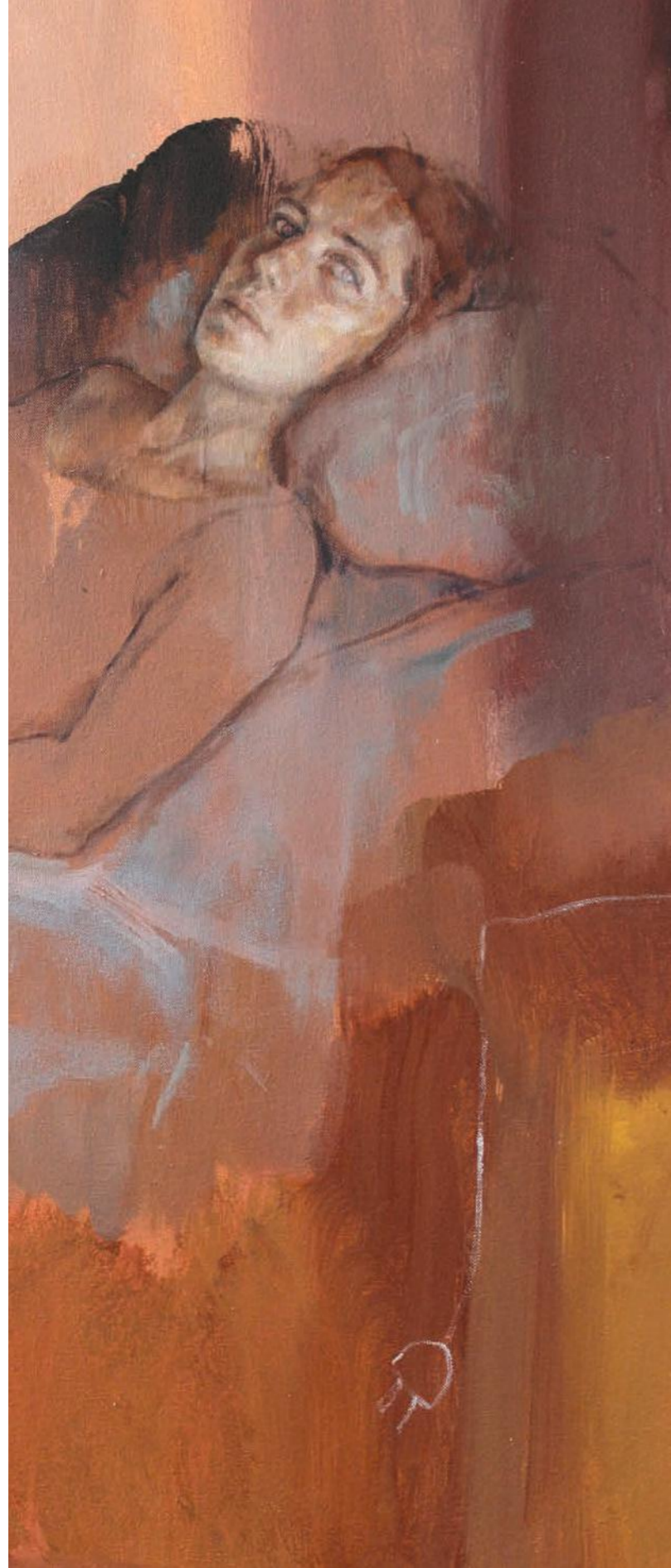
Série *De leur lit*

Des hommes et des femmes, de tous les âges, sont étendus dans leur propre lit. Ils ne sont ni endormis, ni occupés à lire, pas plus qu'ils n'exhibent une nudité sensuelle. Loin d'être envisagés comme des objets de désir, ils sont sujets à part entière, présents à eux-mêmes, dans le lieu de l'intime et de l'introspection.



Bleu céruléen

Technique mixte sur toile
146 x 114 cm, 2016



Terre de sienne brûlée
Technique mixte sur toile
114 x 146 cm, 2017



Bleu outremer
Technique mixte sur toile
100 x 146 cm, 2017



Rouge de mars
Technique mixte sur toile
146 x 114 cm, 2016

Série *L'ombre de ton chien* et autres animaux



Jeune chien (vert)
Acrylique, fusain et pastel sur carton
32 x 21 cm, 2019



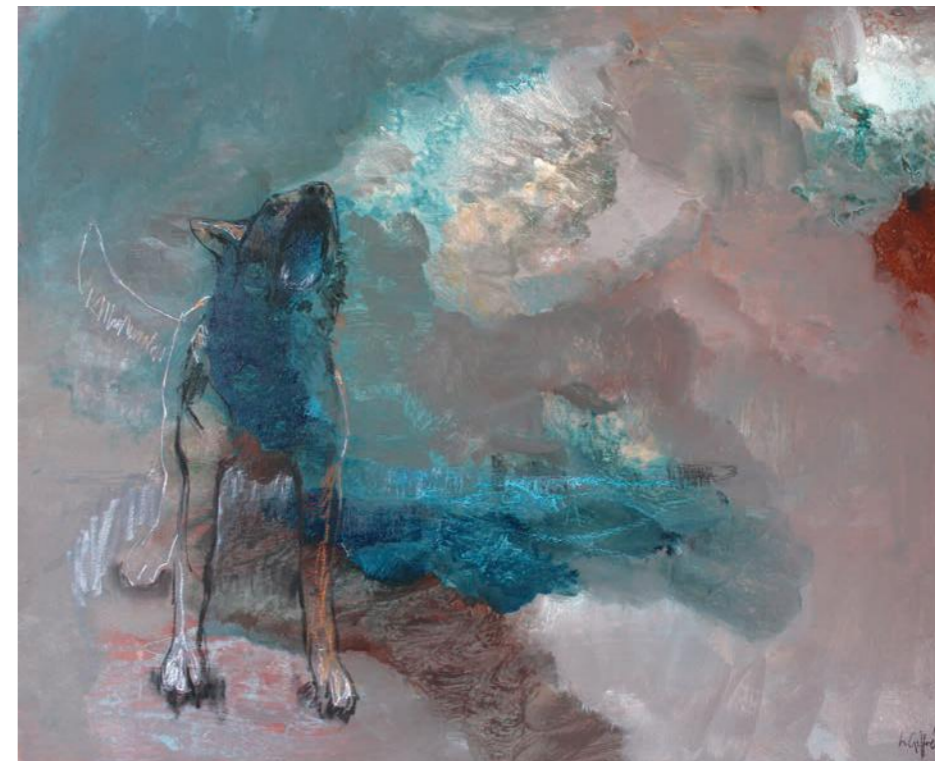
Chien sur la plage
Acrylique et fusain sur toile
46 x 38 cm, 2015



Chien près de l'eau
Technique mixte sur toile
38 x 46 cm, 2017



Chien blanc
Technique mixte sur toile
130 x 97 cm, 2017



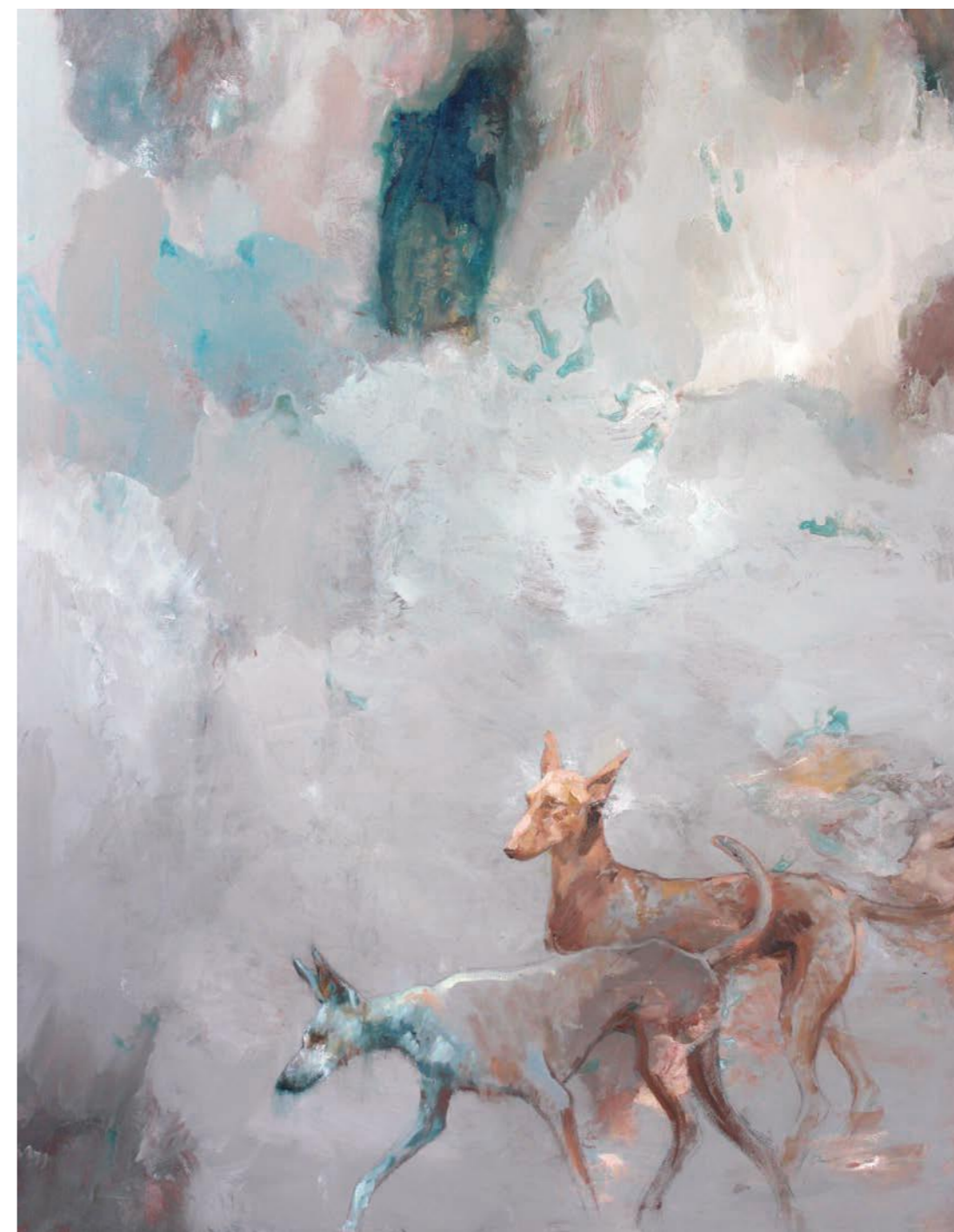
Cave canem
Technique mixte sur toile
81 x 100 cm, 2017



Pas très content
Technique mixte sur toile
50 x 65 cm, 2017



Chien blanc marchant
Technique mixte sur toile
33 x 41 cm, 2017



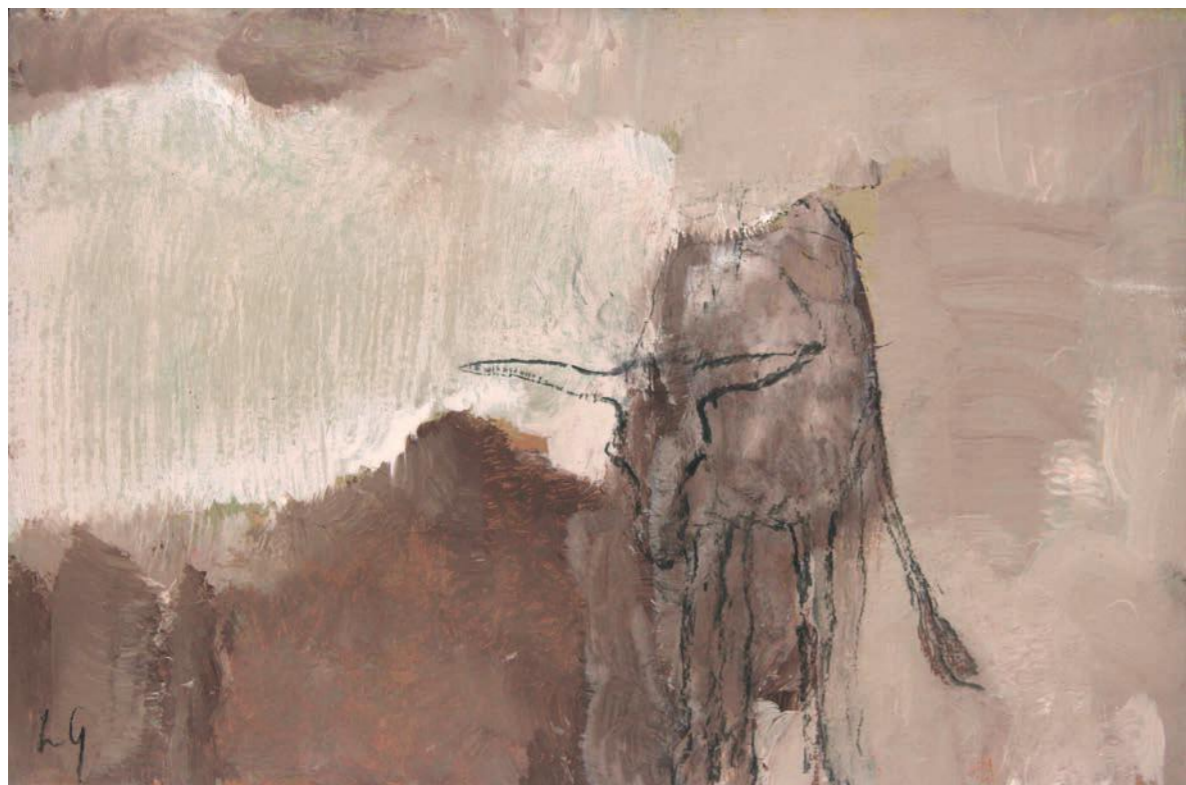
Deux podencos
Technique mixte sur toile
146 x 114 cm, 2017



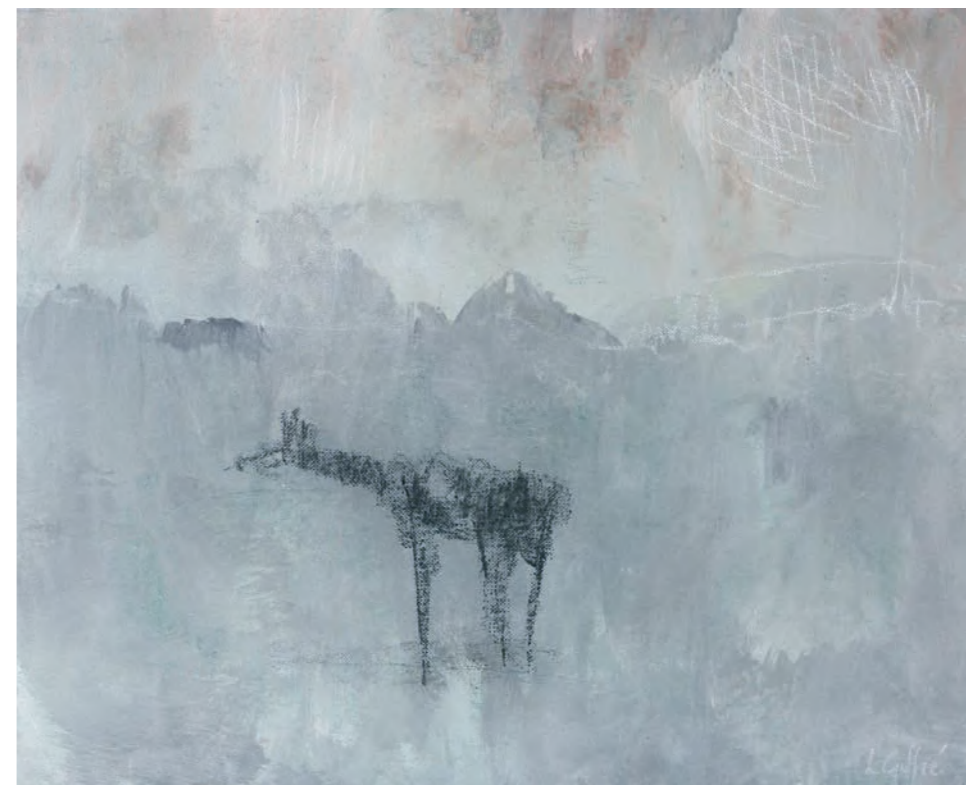
Lévrier assis
Acrylique et fusain sur toile
35 x 27 cm, 2017



L'ombre de ton chien
Technique mixte sur toile
46 x 38 cm, 2017



Petite chimère
Acrylique et fusain sur carton
20 x 30 cm, 2018



Sous le nuage
Acrylique et fusain sur toile
46 x 38 cm, 2017

Paysages (et) intérieurs

Plage
Acrylique et pastel sur toile
33 x 41 cm, 2015



Soleil noir
Acrylique et fusain sur toile
33 x 41 cm, 2017





Arbre gris
Acrylique et fusain sur carton
30 x 20 cm, 2018



Arbres (pluie)
Acrylique et fusain sur carton
17 x 25 cm, 2020



Arbre vert
Acrylique et fusain sur carton
27 x 27 cm, 2019



Nuage, étang, poisson
Acrylique, pastel et fusain sur carton
30 x 20 cm, 2018



Chat sur un lit
Acrylique et fusain sur carton
19 x 29 cm, 2019

Bocal le soir
Acrylique, pastel et fusain sur carton
20 x 30 cm, 2019



Natures mortes (vies silencieuses)

La lumière et le retrait (à propos des « vies silencieuses » de Lucie Geffré)

Les vies silencieuses de Lucie Geffré s'accordent à cette lumière à peine, cette lumière de peu que nous cherchons lorsque le regard se confond avec le retrait, lorsque les formes et les couleurs semblent appeler l'humble.

Regardant ces vies silencieuses, nous sommes présents vers un nous, avec presque rien de lumière, de formes, de couleurs, juste ce qui nous est nécessaire. Avec ces vies silencieuses, nous faisons *métier d'ignorance* (1), nous savons l'inachevé de chaque instant de vie, s'il n'y a pas un regard autre, un regard de l'autre : où la représentation s'éloigne peu à peu vers la présence.

JEAN GABRIEL COSCULLUELA - Poète - 2019

(1) Claude Royet-Journoud



Théière bleue
Technique mixte sur toile
55 x 46 cm, 2017



Théière seule
Acrylique et fusain sur carton
21 x 32 cm, 2019



Bouteilles et verre
Acrylique et fusain sur carton
38 x 46 cm, 2019



Deux pots deux bouteilles
Acrylique et fusain sur carton
20 x 30 cm, 2018

Si la figure humaine a longtemps été son sujet essentiel, il y avait déjà dans ces présences fortes, de l'absence ou quelque chose qui s'absente.

Avec les natures mortes, on est dans le presque rien. Quelque chose est saisi avec une pudeur et une justesse totales. Le silence y est feutré mais précis. Son alphabet est poétique.

Lucie Geffré possède l'élégance de la gravité. Ou pour paraphraser Simone Weil "La pesanteur et la grâce".

CLAIRE MASSART - *Écrivain* - 2018

J'avais vu des reproductions de tableaux de Lucie Geffré dans un catalogue. La gamme des couleurs apporte une forme de dépouillement, de mise à nu dans les portraits qui m'a enveloppé. Mais en voyant les toiles, en me remémorant maintenant leur présence étrange, je ressens autre chose, quelque chose de plus qui s'ajoute, la manifestation d'une forme de tendresse, loin de la mièvrerie, plutôt une forme de générosité dans l'attention. Une tendresse qui ne serait pas complaisante, qui ne ferait pas l'économie de la souffrance, de l'effroi d'exister.

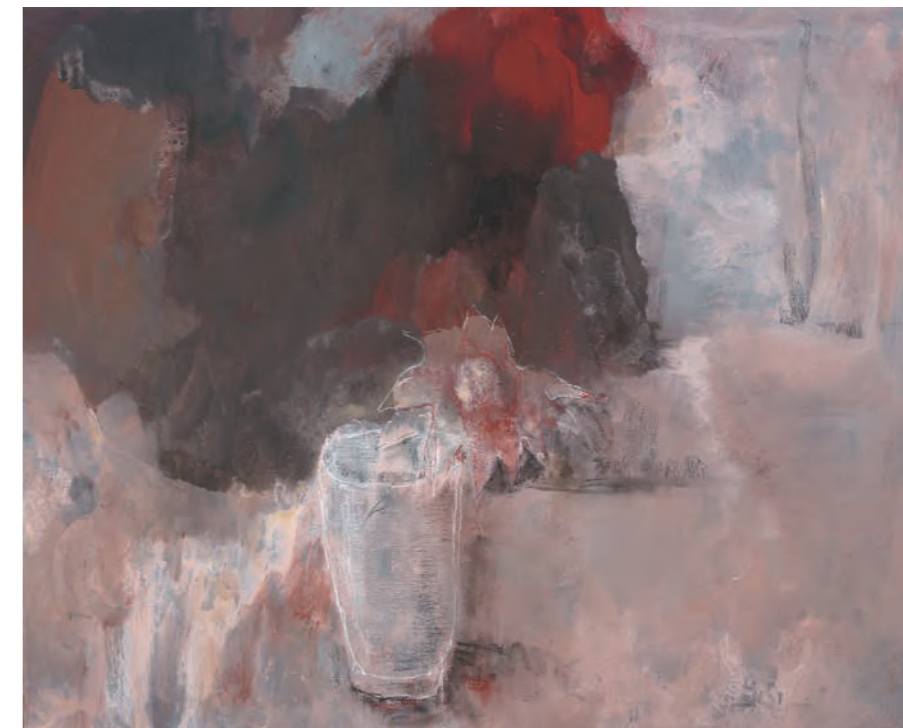
J'ai été très touché par la *Théière bleue* et les *Objets de la salle de bain*. C'est ce changement d'état de la matière, notamment, qui me touche, comme si la moelle de ces objets était métamorphosée par ce qui a lieu à proximité, autour d'eux, voire à l'intérieur d'eux, comme pour la *Théière*. Cette porosité entre tous les éléments, cette abolition d'une limite précise entre les êtres, les choses, produit en moi un sentiment de complétude, de réconciliation.

Enfin, c'est très beau.

BERTRAND MIRANDE-IRIBERRY - *Éditeur* - 2018



Objets de la salle de bain
Acrylique et fusain sur toile
38 x 46 cm, 2017



Fleur rouge
Acrylique et pastel sur toile
81 x 100 cm, 2018



Grand bouquet
Huile sur toile
33 x 41 cm, 2016



Fleur dans un vase rouge
Acrylique, fusain et pastel sur toile
55 x 46 cm, 2020

D'autres portraits et figures



Portrait orange et vert
Huile sur toile
130 x 97 cm, 2018



Aurore rouge et verte
Technique mixte sur toile
60 x 80 cm, 2019



Aurore grise et rouge
Acrylique et huile sur toile
73 x 92 cm, 2019



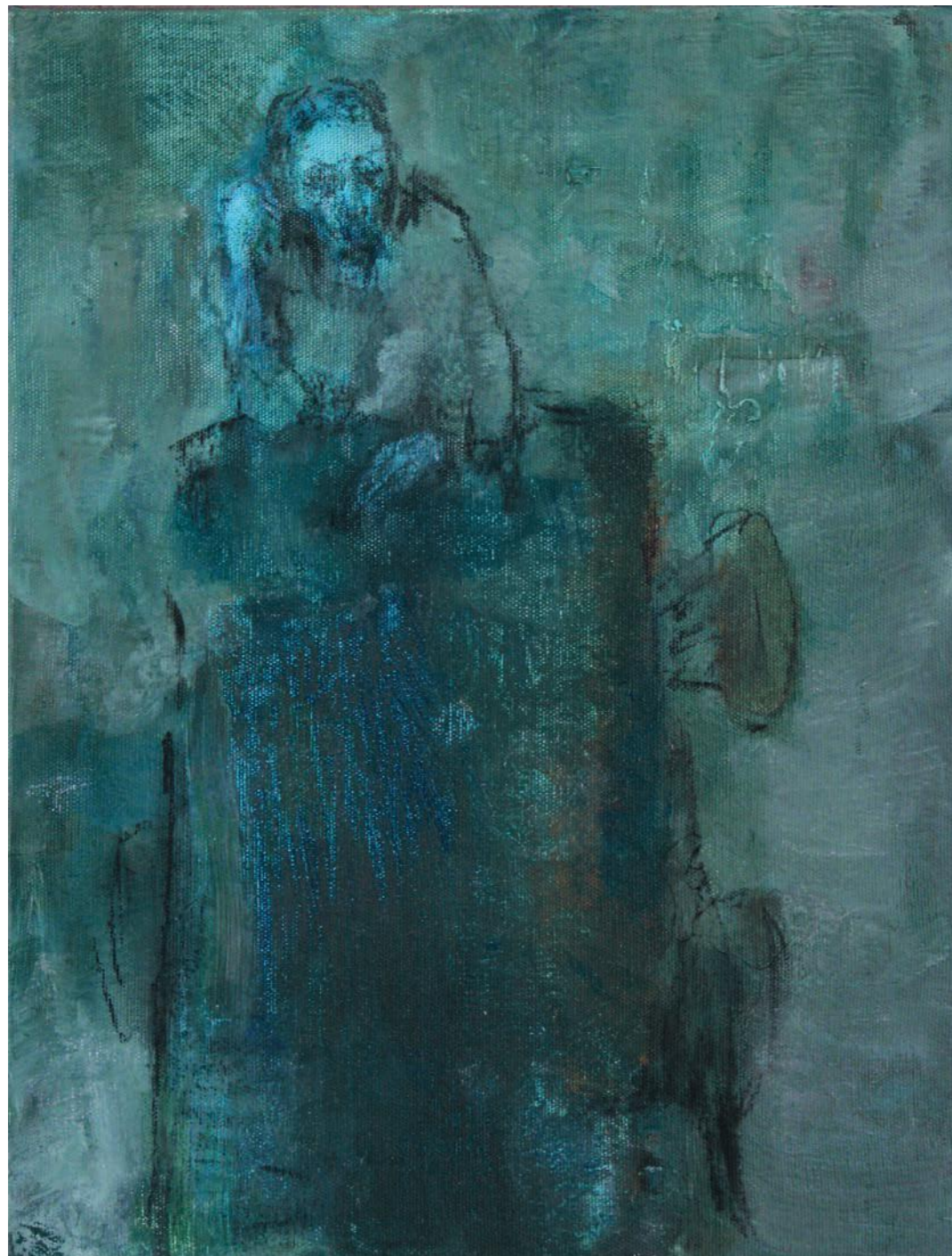
La Cène - bout de table
Acrylique et fusain sur toile
38 x 46 cm, 2019



Stabat Mater
Acrylique, fusain et pastel sur toile
33 x 41 cm, 2018



Muette
Fusain sur pointe sèche sur papier
31 x 23 cm, 2017



À table
Acrylique et fusain sur toile
35 x 27 cm, 2019



Portrait dans l'ombre
Acrylique et fusain sur carton
20 x 30 cm, 2018



Deux figures le soir
Acrylique et fusain sur carton
20 x 30 cm, 2018



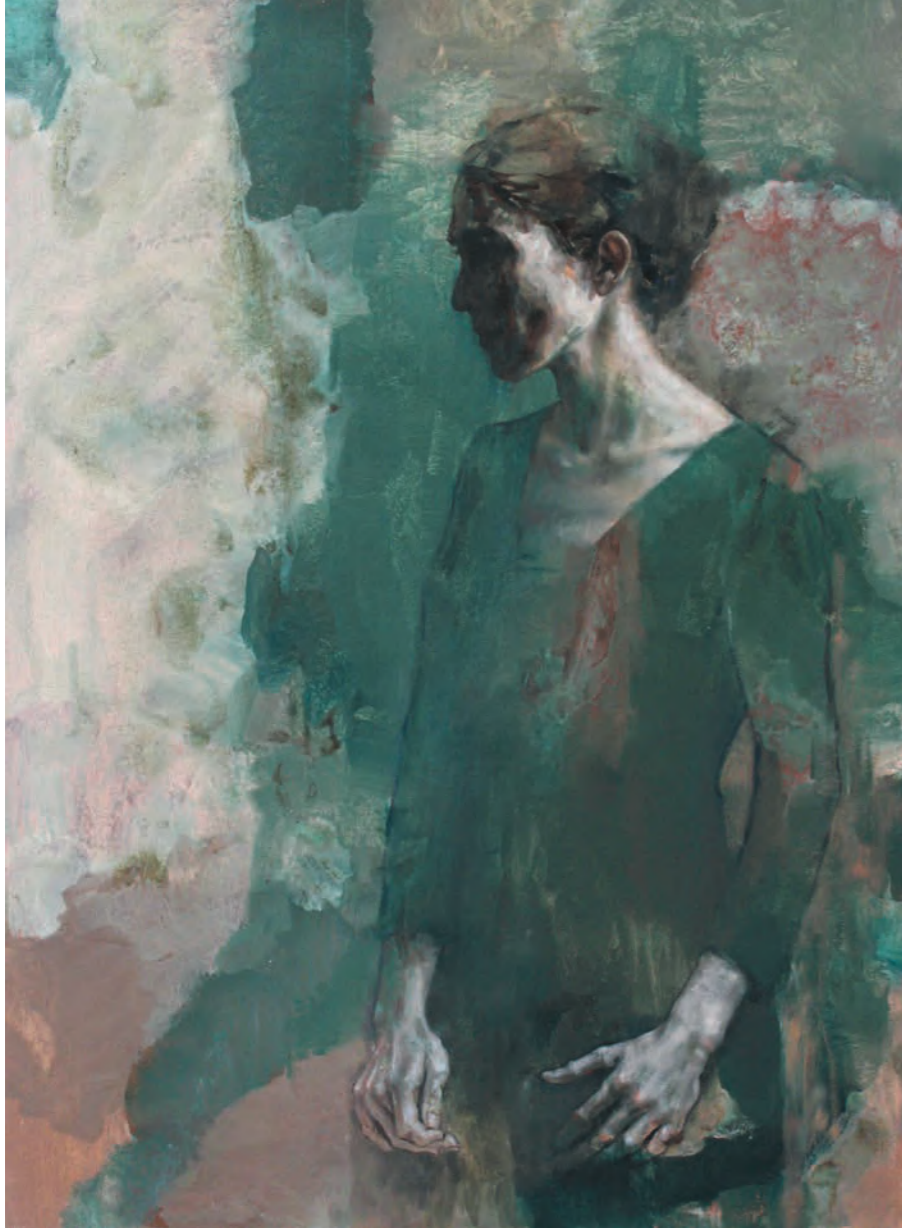
Ce matin vert
Acrylique et fusain sur carton
30 x 20 cm, 2020



Et le soir
Acrylique et huile sur toile
130 x 89 cm, 2019



Jeune-fille de Mably
Acrylique et huile sur toile
73 x 60 cm, 2019



Dos à la lumière
Acrylique et huile sur toile
130 x 97 cm, 2019



Dans le fauteuil vert
Acrylique et fusain sur carton
20 x 30 cm, 2019

Aurore bleue
Acrylique et huile sur toile
61 x 50 cm, 2018





Les pieds
Acrylique et fusain sur carton
20 x 30 cm, 2019

LUCIE GEFFRÉ

Née en 1976 à Bordeaux, France

www.luciegeffre.com

lg@luciegeffre.com

EXPOSITIONS PERSONNELLES

- *L'heure muette*, galerie du Fonds Labégorre, 2020
- *Personae*, galerie Ories, Lyon, 2019
- *Vies silencieuses*, en duo avec J-L Bernard, galerie Ruffieux-Bril, Chambéry, 2019
- *Romances sans paroles*, en duo avec Clarisse Griffon du Bellay, Point rouge gallery, Saint-Rémy-de-Provence, 2019
- *Évanescence*, Aerial galerie, Mimizan, 2019
- *Étrange et familier*, Salle capitulaire Mably, Bordeaux, 2018
- *L'ombre de ton chien*, galerie Modus Operandi, Madrid, 2018
- *Dans ce rien de jour*, galerie Première Ligne, Bordeaux, 2018
- *Intranquilles*, galerie du Fonds Labégorre, Seignosse, 2017
- *Ellas los sujetos*, galerie Modus Operandi, Madrid, 2016
- *Silencio habitado*, Circulo de Bellas Artes, Madrid, 2015
- *Paisaje humano*, Maison de la Culture, Olmeda de las Fuentes, Espagne, 2015
- *Ceux qui regardent*, salle José Saramago de Leganés, Madrid, 2014
- *Plantando cara*, Ateneo de Madrid, 2013

EXPOSITIONS COLLECTIVES

- *Confluencias*, galerie Garcia de Diego, La Palma, îles Canaries, 2019
- *Figure this !* Thames-side studio galleries, Londres, 2019
- Fondation Taylor, Paris, 2019
- Foire internationale des industries culturelles, Shenzhen, Chine, 2018
- Grand Prix de l'Institut Bernard Magrez, Bordeaux, 2017
- *Autour du dessin contemporain*, galerie Art'Course, Strasbourg, 2017
- *Découvertes Portraits*, galerie Arielle d'Hauterives, Up Tower, Bruxelles, 2016
- Salon d'automne, Madrid, 2011, 2014 et 2016
- *Royal Society of Portrait Painters*, Mall Galleries, Londres, 2008, 2013 et 2015
- Galerie Modus Operandi, Madrid, 2014, 2015 et 2016
- 50e Prix Reina Sofia, Madrid, 2015

- Artistes de la Casa de Velázquez, Domaine Garenne-Lemot, France, 2014
- *Itinerance*, artistes de la Casa de Velázquez, Espace Pierre Cardin, Paris, 2013
- Estampa, foire d'art multiple contemporain, Matadero de Madrid, 2012
- Ateneo de Séville, prix des Beaux-Arts, 2012
- *Figuratives*, Musée Européen d'Art Moderne (MEAM), Barcelone, 2011
- Centre International de l'Estampe Contemporaine (CIEC), Betanzos, Espagne, 2011
- Galerie Rayuela, Madrid, 2010
- Prix BMW de Peinture, Madrid, 2008

PRIX, MENTIONS ET BOURSES

- Prix Claire Combes de peinture de la Fondation Taylor, Paris, 2019
- Premier prix de peinture du *Circulo de Bellas Artes*, Madrid, 2015
- Médaille Eduardo Chicharro de peinture, Salon d'Automne de Madrid, 2014
- Prix Georges Wildenstein, Académie des Beaux-Arts, 2013
- Membre artiste en résidence à l'Académie de France à Madrid - Casa de Velázquez, 2012 - 2013
- Boursière au Centre International de l'Estampe Contemporaine (CIEC), module de chalcographie du Master Oeuvres Graphiques, Betanzos, Galice, Espagne, 2012
- Mention spéciale du jury, concours F. Revelles de dessin de Colmenar, Madrid, 2010
- Mention d'honneur, concours de peinture de Azuqueca, Madrid, 2010
- Premier prix, concours de peinture de Leganés, Madrid, 2009
- Deuxième prix de l'Association Espagnole de Peintres et Sculpteurs, Madrid, 2009
- Premier prix de peinture, Arganzuela, Madrid, 2008 et 2009
- Prix du Sénat de sculpture, Salon Bordeaux Saint Augustin, 2006
- Médaille d'or de sculpture, Grand Prix de la Ville de Talence, France, 2005

ŒUVRES DANS DES COLLECTIONS PUBLIQUES ET PRIVÉES

- Galerie de portraits de l'Ateneo de Madrid
- Casa de Velázquez, Madrid
- Fondation Centre International de l'Estampe Contemporaine (CIEC), Betanzos, Espagne
- Mairie de Bordeaux : buste en bronze du botaniste Linné, commémorant le tricentenaire de sa naissance, esplanade du Jardin Botanique
- Mairie de Madrid
- Rafael Hoteles, Madrid
- Fondation Générale de l'Université Complutense, Madrid